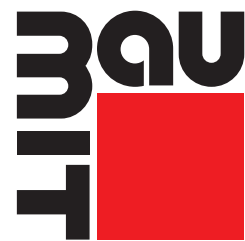


Baumit StarTrack



baumit.com

**Lepicí kotvy
Baumit**

**...revoluce
v zateplování!**



- **Bez tepelných mostů**
- **Ani stopa po hmoždinkách**
- **Šetří energii a peníze**



NEZÁVISLE NA TLOUŠŤCE IZOLAČNÍHO MATERIÁLU!

Geniální a v praxi osvědčený

Tradiční spojovací metody jako sváření, šroubování nebo nýtování jsou stále více vytlačovány technologii lepení. Dnes se lepí nejen automobily či letadla, ale i mosty. Metoda lepení se stále intenzivněji prosazuje i u tepelně izolačních systémů s využitím desek z expandovaného polystyrenu (Baumit EPS-F) – ty se na nové (např. cihlové) podklady také mnohdy už jen lepí.

U omítnutých podkladů (u starých budov) ovšem lepení nestačí, zde jsme se dosud bez dodatečného hmoždinkování neobešli. Tyto podklady dosud představovaly nejslabší a rizikový článek v soudržnosti systému „zdivo-lepidlo-izolační materiál“. To ale již patří minulosti! Problém lze vyřešit pomocí lepicích kotev Baumit StarTrack.

Šetří náklady

Vždy stejné lepicí kotvy Baumit StarTrack se použijí na všechny tloušťky tepelně izolačních desek: je jedno, zda např. pro 10 cm, 20 cm nebo 30 cm.

Čím tlustší je tepelně izolační materiál, tím více energie je možné ušetřit. Pro fasádní desky větší tloušťky se však dosud musely používat adekvátně delší, pevnější (a dražší) hmoždinky i vrtáky, čímž se neúměrně zvyšovaly pořizovací náklady.

Tento nárůst nákladů se při použití Baumit StarTrack nekoná. Stručně a jasně:

Čím větší tloušťka izolačního materiálu, tím více ušetříte!

Šetří energii

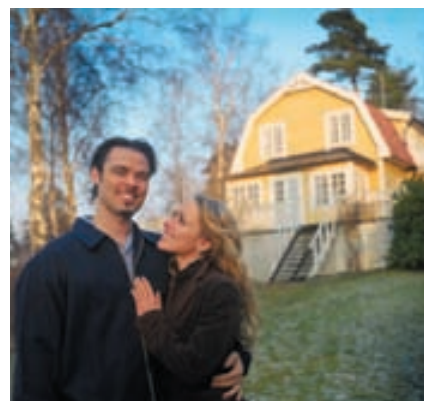
Při použití Baumit StarTrack ušetříte za náklady na vytápění ještě efektivněji.

U tradičního dodatečného upevnění prostupují hmoždinky fasádními deskami. Tím vznikají tepelné mosty, kterými teplo prostupuje, zhoršuje se kvalita izolace a zvyšují se náklady na energii.

Lepicí kotvy Baumit StarTrack se oproti tomu osazují na nosném zdivu pod fasádními deskami a nedochází tím k jejich porušení. Na rozdíl od hmoždinkování nevznikají žádné tepelné mosty!



Tepelné mosty při použití klasického hmoždinkování (termografické zobrazení).



IDEÁLNÍ ŘEŠENÍ PRO NÍZKOENERGETICKÉ A PASIVNÍ DOMY!

Ekologicky správná tepelná izolace

Spolu s termickou sanací přispívá Baumit StarTrack k dosažení cílů Kjótské dohody. Je neoddiskutovatelné, že v zájmu dlouhodobé ochrany životního prostředí je třeba podstatně redukovat emise skleníkových plynů.

Nedávné výzkumy však překvapivě prokázaly, že nemalou část z celkového objemu emisí CO₂ tvoří právě emise z domácností.

Investice do termické sanace s využitím Baumit StarTrack je zároveň investicí pro budoucnost a zdraví našich dětí. Investice, která se nepochybně vyplatí!

Časová úspora

S Baumit StarTrack pořídíte krásnou fasádu rychleji.

Klasické hmoždinkování je časově náročné - než je možné začít s osazováním hmoždinek, musí lepidlo pod tepelně izolačními deskami dostatečně zatvrdnout.

Použijete-li Baumit StarTrack, můžete lepit tepelně izolační desky bezprostředně po osazení lepicích kotev. Čekání na zatvrdnutí lepidla a stěrkování hmoždinek odpadá. Navíc Baumit StarTrack můžete osazovat např. současně již se stavbou lešení.

Zdržování a nepříjemnosti spojené s hmoždinkováním jsou minulostí. Vašeho útulného domova si ve zcela novém lesku můžete užívat dříve!



Použití lepicí kotvy Baumit StarTrack v systému Baumit open Premium: (variantně možno použít i v systému Baumit open a Baumit Star)



1 Baumit StarTrack

osazuje se jednoduchým a přitom velmi spolehlivým způsobem přímo do nosného zdiva. Zabraňuje tvorbě tepelných mostů a stop po klasickém hmoždinkování na fasádě.

2 Baumit openContact*)

vysoce paropropustná lepicí hmota na minerální bázi určená k lepení a stěrkování fasádních desek Baumit openTherm a Baumit open reflect.

3 Baumit open reflect

difúzně otevřené a tvarově stálé tepelně izolační desky. Nabízejí o 23% lepší tepelně izolační vlastnosti než jiné desky stejné tloušťky. Zajišťují optimální tepelně vlhkostní pohodu interiéru.

4 sklotextilní síťovina Baumit openTex

odolná vůči alkáliím, určená pro vyztužení stěrkové vrstvy.

5 Baumit PremiumPrimer

základní nátěr s omítkou uzavírají skladbu „ochranné a dýchající kůže“ vašeho domu. Jsou vysoce paropropustné.

6 Baumit NanoporTop

tenkovrstvá fasádní omítka, která barevným tónem dle vašeho přání dodá vašemu domu ojedinělosti. K dispozici je v odstínech vzorníku Life a v rozmanitých strukturách povrchu. Pro zdůraznění některých ploch si můžete vybrat z palety módních odstínů Baumit Style, která tento vzorník doplňuje.

Baumit StarTrack jsou navrženy pro použití v rámci vnějších tepelně izolačních systémů Baumit open Premium, Baumit open a Baumit Star. Skladby a názvy výrobků, které jsou v tomto informačním materiálu uváděny, platí adekvátně pro systémy Baumit open Premium, Baumit open anebo Baumit Star.

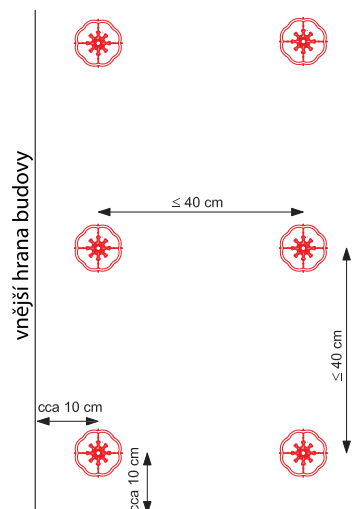
**) Předpokladem dlouhodobé spolehlivosti je výhradní použití vysoce kvalitních lepidel Baumit openContact v systému Baumit open Premium a Baumit open, jakož i Baumit StarContact v systému Baumit Star.*

Jak funguje Baumit StarTrack

Baumit StarTrack je kruhová plastová kotva, která se osadí přímo na nosném zdivu a pokryje lepidlem, na které se pak nalepí tepelně izolační desky. Baumit StarTrack tak vytváří další styčné body, pevně spojené s jádrem nosné stěny. Fasádní izolační desky Baumit open **reflect**, Baumit openTherm, Baumit StarTherm nebo Baumit EPS-F se již nemusí na nosné zdivo dodatečně upevňovat pomocí různých dlouhých hmoždinek prostupujících tepelně izolační vrstvou. Jejich nosnou funkci převzou lepicí kotvy Baumit StarTrack v počtu min. 6 ks/m².

Důležité upozornění:

Předpokladem úspěšného použití StarTrack je odborně správné zpracování celého zateplovacího systému – Baumit open **Premium**, Baumit open anebo Baumit Star s fasádními deskami z pěnového polystyrénu.



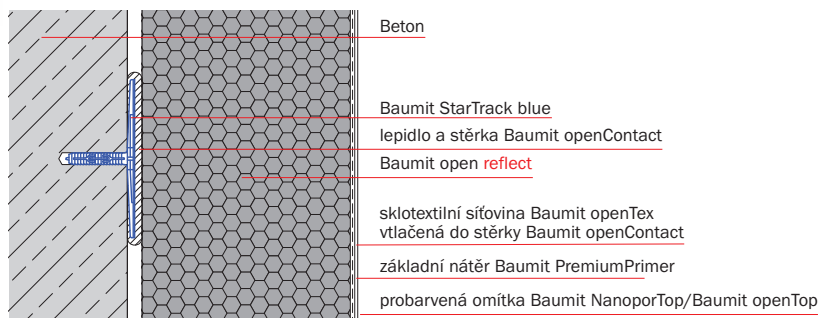
Baumit StarTrack blue (Baumit KlebeAnker 55)

Použití: při lepení polystyrenových desek na neomítnuté betonové stěny, bez dodatečného hmoždinkování.

kotevní hloubka v únosném podkladu: ≥ 40 mm

oblast použití:	beton
kategorie použití:	A
délka trmu:	55 mm
spotřeba:	cca 6 ks/m ² (1 karton pro cca 50 m ²)

Příklad: Baumit StarTrack blue v systému Baumit open **Premium**



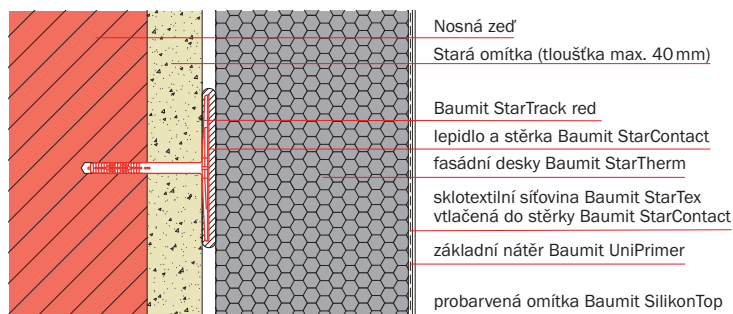
Baumit StarTrack red (Baumit KlebeAnker 88)

Použití: při lepení polystyrenových desek na stěny se starými omítkami (max. 40 mm tloušťky), bez dodatečného hmoždinkování.

kotevní hloubka v únosném podkladu: ≥ 40 mm

oblast použití:	beton, plné cihly, děrované cihly
kategorie použití:	A, B, C
délka trmu:	88 mm
spotřeba:	cca 6 ks/m ² (1 karton pro cca 50 m ²)

Příklad: Baumit StarTrack red v systému Baumit Star



...S LEPICÍ KOTVOU BAUMIT STARTRACK!



Baumit StarTrack green (Baumit KlebeAnker 138)

Použití: při lepení polystyrenových desek na systémy se ztraceným bedněním a stěny se starými omítkami (max. tloušťka 90 mm) bez dodatečného hmoždinkování.

kotevní hloubka v únosném podkladu: ≥ 40 mm

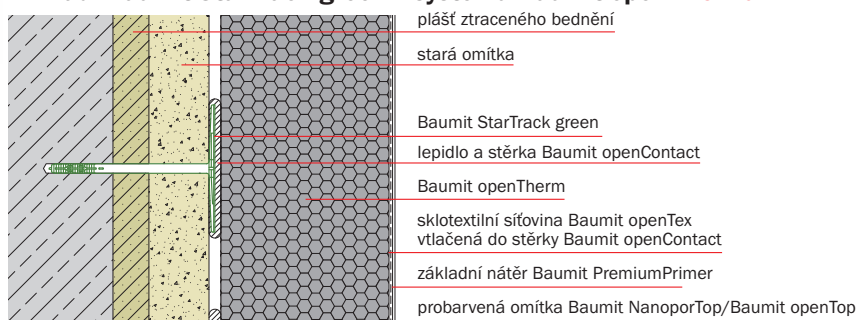
oblast použití: systémy se ztraceným bedněním, beton, plné cihly, děrované cihly

kategorie použití: A, B, C

délka trnu: 138 mm

spotřeba: cca 6 ks/m² (1 karton pro cca 33 m²)

Příklad: Baumit StarTrack green v systému Baumit open Premium



Baumit StarTrack orange (Baumit KlebeAnker orange)

Použití: při lepení polystyrénových desek speciálně na stěny z pórovitého stavebního materiálu, pórobetonu nebo na kritické podklady bez dodatečného hmoždinkování.

kotevní hloubka v únosném podkladu: ≥ 40 mm

≥ 65 mm v pórobetonu

oblast použití: beton, plné cihly, děrované cihly, lehčený beton, pórobeton

kategorie použití: A, B, C, D, E

délka trnu: 88 mm

spotřeba: cca 6 ks/m² (1 karton pro cca 50 m²)

Příklad: Baumit StarTrack orange v systému Baumit open Premium



Baumit StarTrack Duplex (Baumit KlebeAnker Duplex)

Použití: při lepení polystyrénových desek speciálně pro dodatečné zateplení na stávající zateplenou stěnu (tloušťka max 90 mm) bez dodatečného hmoždinkování. Montáž: Bit Torx T 30.

kotevní hloubka v únosném podkladu: ≥ 40 mm

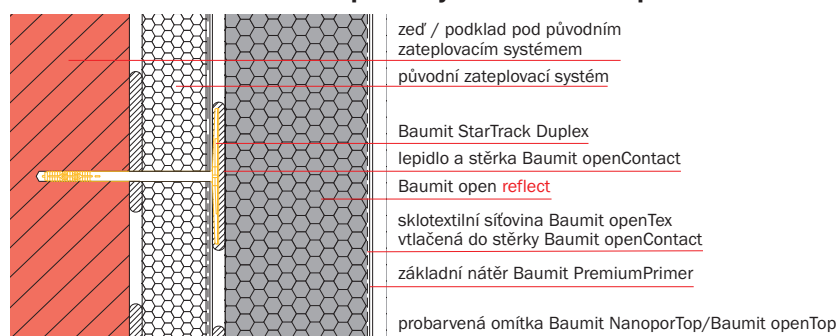
oblast použití: beton, plné cihly, děrované cihly, lehčený beton

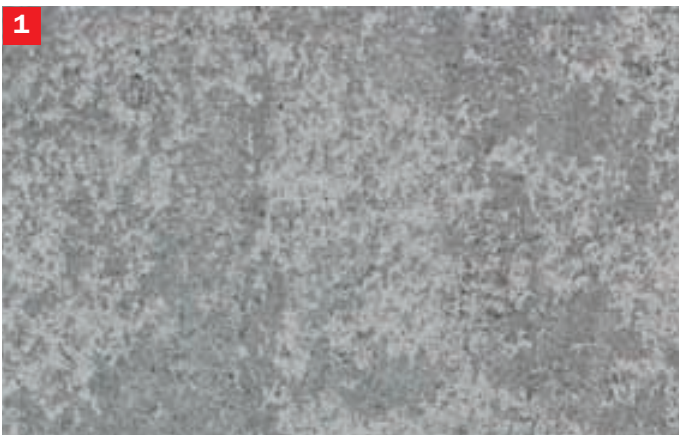
kategorie použití: A, B, C, D

délka trnu: 138 mm

spotřeba: cca 6 ks/m² (1 karton pro cca 33 m²)

Příklad: Baumit StarTrack Duplex v systému Baumit open Premium





1. Podklad musí být čistý, suchý, neodpuzející vodu, únosný, bez výkvětů, zbavený uvolňujících se částic a prachu.



2. Před montáží Baumit StarTrack je třeba osadit soklový profil standardním způsobem jako u jiných tepelně izolačních systémů.



3. Pomocí šňůry obarvené hlinkou a olovnice se na fasádě vyznačí pravoúhlý (svislý a vodorovný) rastr pro umístění Baumit StarTrack – v pravidelném modulu max. 40 x 40 cm, krajní řady vzdáleny max. 10 cm od nároží a od soklového profilu.



4. Hloubka vyvrtaného otvoru pro Baumit StarTrack red a orange musí být nejméně 9 cm, pro Baumit StarTrack blue alespoň 6 cm, a pro Baumit StarTrack green a Duplex pak 14 cm. Příklep se smí použít pouze při vrtání do betonu či plných cihel. Svislou vzdálenost max. 40 cm je možné vyměřovat např. pomůckou podle obrázku.



5. Baumit StarTrack se vsadí do vyvrtaného otvoru a upevní se zatlučením plastového trnu.



6. Pravidelný rastr Baumit StarTrack red (max. 40 x 40 cm).

...NEJLEPŠÍ ZPŮSOB ZPRACOVÁNÍ



7. Bezprostředně před osazováním tepelně izolačních desek se na talíře Baumit StarTrack nanese cca 1–2 cm tlusté bochánky lepidla.



8. Na zadní stranu každé tepelně izolační desky se nanese ve formě okrajového pásu a tří středových terčů vrstva lepidla tak, aby výsledná plocha slepu byla min. 40%. Desky se způsobem „čerstvé do čerstvého“ osadí na ploše s ještě nezatuhlým lepidlem na talířích Baumit StarTrack.



9. Na přebroušené fasádní desky se ozubeným nerezovým hladítkem nanese Baumit openContact.



10. Do vrstvy lepicí stěrky Baumit openContact se vloží sklotextilní síťovina Baumit openTex.



11. Po zatuhnutí a vyzrání stěrkové vrstvy (min. 3 dny) se nanese Baumit PremiumPrimer a nechá se alespoň 24 hodin schnout.



12. Po výše uvedené technologické přestávce (min. 24 h) se nanese konečná povrchová úprava z omítek Baumit openTop nebo Baumit NanoporTop.

Baumit

Fasáda bez tepelných mostů



Rodinná vila, Brno

Baumit, spol. s r.o.
Průmyslová 1841, 250 01 Brandýs nad Labem
infolinka: 800 100 540
e-mail: info@baumit.cz
www.baumit.cz

Váš Baumit poradce: